

# ISCHGL



ALPINE WINTER 2023/24

# WINTER GUIDE

*Relax. If you can ...*



## Inhaltsverzeichnis

Skifahren   Winterbergsport   Freunde & Familie .....	4
Das Snow & Lifestyle Paradise .....	6
Silvretta Arena Ischgl/Samnaun .....	8
Nightshow Ischgl .....	10
Rodelabend .....	10
Freeriden .....	12
Skitouren .....	14
Winterwandern & Schneeschuhwandern .....	18
Langlaufen .....	22
Eislaufen .....	24
Weitere Winteraktivitäten .....	26
Skischulen, Skiguides & Bergführer .....	28
Kinderbetreuung .....	28
Silvretta Therme Ischgl .....	30
Kulinarischer Hochgenuss .....	32
Top of the Mountain – Internationale Stars in Ischgl .....	34
Spring Blanc .....	34



## **Table of Content**

<i>Skiing   Winter Mountain Sports   Friends &amp; Family</i> .....	5
<i>The Snow &amp; Lifestyle Paradise</i> .....	7
<i>Silvretta Arena Ischgl/Samnaun</i> .....	9
<i>Night Show Ischgl</i> .....	11
<i>Tobogganing evening</i> .....	11
<i>Freeriding</i> .....	13
<i>Ski touring</i> .....	15
<i>Winter hiking &amp; snowshoeing</i> .....	19
<i>Cross-country skiing</i> .....	23
<i>Ice skating</i> .....	25
<i>Further winter activities</i> .....	27
<i>Ski schools, ski guides &amp; mountain guides</i> .....	29
<i>Guest kindergarten</i> .....	29
<i>Silvretta Therme Ischgl</i> .....	31
<i>Culinary delights</i> .....	33
<i>Top of the Mountain - International Stars in Ischgl</i> .....	35
<i>Spring Blanc</i> .....	35



## Skifahren | Winterbergsport | Freunde & Familie

Die Orte Ischgl, Galtür, Kappl und See sind wahre Wintersportmeister! Mit ihrer exzellenten Infrastruktur für zahlreiche Wintersportarten bieten sie ein Programm, für das eine Woche Winterurlaub fast zu wenig ist. Von nordischen und alpinen Skikursen bis zu nächtlichen Ausflügen in den Schnee: Wer nicht nur auf, sondern auch abseits der Pisten das Tal erforschen will, ist mit dem abwechslungsreichen Outdoor-Wochenprogramm und den zahlreichen Veranstaltungen im Winter bestens versorgt.



### ERLEBNISSHOP

Buche deine Erlebnisse  
im Bergwinter



### VERANSTALTUNGEN

Sei dabei bei den  
Top-Veranstaltungen



## ***Skiing | Winter mountain sports | Friends & family***

*The villages of Ischgl, Galtür, Kappl and See are true winter sports champions! With their excellent infrastructure for numerous winter sports, they offer a programme for which a week's winter holiday is almost too short. From Nordic and Alpine skiing courses to night-time excursions in the snow: Those who want to explore the valley not only on but also off the slopes are well catered for with the varied outdoor weekly programme and the numerous winter events.*



### ***EXPERIENCE SHOP***

*Book your  
Alpine Winter experiences*



### ***EVENTS***

*Be part of the  
top events*

***Relax. If you can ...***



## Das Snow & Lifestyle Paradise

Der eindrucksvolle und beliebte Paznauner Urlaubsort Ischgl verspricht schneesicheres Wintersporterlebnis, Lifestyle und hochkarätige Events. Für actionreichen Wintergenuss sorgen 239 vielseitige Pistenkilometer in der Silvretta Arena Ischgl/Samnaun. Wer die ruhige Seite von Ischgl erforschen möchte, findet sie abseits der Pisten: auf romantischen Winterwanderwegen, idyllischen Schneeschuhrouten und Skitouren, auf den endlosen Langlaufloipen bis nach Galtür, und in der Silvretta Therme, die mit der großzügigen Pool- und Saunalandschaft Wärme in die kalten Wintertage bringt. Wer den aktiven Urlaubstag perfekt ausklingen lassen möchte, für den warten zahlreiche Genussmomente in den Restaurants & Haubenlokalen am Berg und im Tal der Kulinarik-Hochburg.

Und eines darf man in Ischgl nicht verpassen: Die legendären Top of the Mountain Konzerte mit internationalen Stars, die nicht nur die Saison einläuten, sondern auch im Spring Blanc nochmal ordentlich einheizen.

**Saisonzeiten: 23. November 2023 bis 1. Mai 2024**



## **The Snow & Lifestyle Paradise**

*The impressive and popular Paznaun holiday destination Ischgl promises a snow-sure winter sports experience, lifestyle and top-class events. For action-packed winter enjoyment, there are 239 versatile kilometres of slopes in the Silvretta Arena Ischgl/Samnaun. Those who want to explore the quiet side of Ischgl will find it off the slopes: on romantic winter hiking trails, idyllic snowshoe routes and ski tours, on the endless cross-country ski trails to Galtür, and in the Silvretta Therme, which brings warmth to the cold winter days with its spacious pool and sauna area. For those who want to round off an active day perfectly, numerous moments of enjoyment await in the restaurants & gourmet restaurants on the mountain and in the valley of the culinary hotspot.*

*And there is one thing you must not miss in Ischgl: The legendary Top of the Mountain concerts with international stars, which not only ring in the season, but also heat things up once again in Spring Blanc.*

**Season times: 23 November 2023 to 1 May 2024**



## Silvretta Arena Ischgl/Samnaun

In Ischgl finden Skifahrer und Snowboarder eines der größten zusammenhängenden Skigebiete Tirols vor: Die Silvretta Arena Ischgl/Samnaun begeistert mit bestens präparierten Pisten in allen Schwierigkeitsgraden, einem riesigen Funpark und feinsten Powder-Arealen. Mit 46 topmodernen Liften und Bahnen können Wintersportler in Ischgl alle 239 Pistenkilometer und ihre außergewöhnlichen Ausblicke bequem und einfach erreichen. Für alle, die tagsüber noch nicht genug Schneespaß hatten, findet zweimal pro Woche der Rodelabend statt, bei dem sich die sieben Kilometer lange Talabfahrt in eine rasante Rodelbahn verwandelt. Für besondere Erlebnisse sorgt der grenzübergreifende Skigenuss bis in den Schweizer Ort Samnaun. Wer die spannende Geschichte über das Schmugglerwesen zwischen dem Paznaun und dem zollfreien Samnaun hautnah erleben möchte, begibt sich am besten auf eine der Schmugglerrunden, die bei erfolgreichem Abschluss mit Preisen winken.

### SCHMUGGLERRUNDEN:

Die drei Schmugglerrunden führen durch das Skigebiet Ischgl/Samnaun von einem Land ins andere. Welche Tour bezwingst du?

**Schmugglerrunde GOLD** – eine der weltweit längsten Skirunden:

61,8 Kilometer, 13.740 Höhenmeter, Dauer: ca. 4 Stunden

**Schmugglerrunde SILBER** – ideal für geübte Skifahrer:

41,4 Kilometer, 9.530 Höhenmeter, Dauer: ca. 3,5 Stunden

**Schmugglerrunde BRONZE** – für Genuss Skifahrer:

40,2 Kilometer, 8.282 Höhenmeter, Dauer: ca. 4 Stunden





## **Silvretta Arena Ischgl/Samnaun**

*In Ischgl, skiers and snowboarders will find one of the largest connected ski areas in Tyrol: The Silvretta Arena Ischgl/Samnaun delights with perfectly groomed slopes in all degrees of difficulty, a huge fun park and the finest powder areas. With 46 state-of-the-art lifts and cable cars, winter sports enthusiasts in Ischgl can reach all 239 kilometres of pistes and their extraordinary views comfortably and easily. For those who haven't had enough fun in the snow during the day, the tobogganing evening takes place twice a week, when the seven-kilometre-long valley run is transformed into a fast-paced toboggan run. The cross-border skiing pleasure all the way to the Swiss village of Samnaun makes for a special experience. If you want to experience the exciting story of smuggling between Paznaun and duty-free Samnaun at first hand, the best thing is to go on one of the Smuggler's Circuits, which offer prizes on successful completion.*

### **SMUGGLER'S CIRCUITS**

*The three Smuggler's Circuits lead through the Ischgl/Samnaun ski area from one country to the other. Which tour do you conquer?*

**Smuggler's Circuit GOLD** - one of the world's longest ski circuits:

*61.8 kilometres, 13,740 metres in altitude, duration: approx. 4 hours*

**Smuggler's Circuit SILVER** - ideal for experienced skiers:

*41.4 kilometres, 9,530 metres in altitude, duration: approx. 3.5 hours*

**Smuggler's Circuit BRONZE** - for pleasure skiers:

*40.2 kilometres, 8,282 metres in altitude, duration: approx. 4 hours*



## Nightshow Ischgl

Erlebe eine spektakuläre Nightshow am Prennerhang mit der Skischule Ischgl. Neben spannender Formationsfahrten der Demo-Teams werden noch weitere waghalsige Aktivitäten gezeigt, die begeistern.

**Wann:** Dienstag, 26.12. | 13.02. | 20.02. | 26.03. | 02.04. & Freitag, 05.01.

**Wo:** Prennerhang, Talstation Pardatschgratbahn

## Rodelabend

Nächtlichen Rodelspaß garantiert Ischgl auf der Rodelbahn von der Idalp nach Ischgl. Mit gleich 7 Rodelkilometern und 950 Höhenmetern ist die Nachtrolbahn eine der längsten Strecken in den Alpen. Die Auffahrt erfolgt mit der Silvrettabahn A1. **Die Rodelbahn ist tagsüber gesperrt.**

**Wann:** Montag und Donnerstag (Mitte Dezember bis Anfang April)

Auffahrt von 19:00 – 20:30 Uhr

**Wo:** Silvrettabahn A1

**Kosten:** eine Auffahrt: Erw. 18,50 Euro, Kinder 11,50 Euro |

Rodelverleih Erw. 12 Euro, Kinder 5 Euro

**Voraussetzungen:** Passendes Schuhwerk anziehen, keine Auffahrt mit Skischuhen möglich.

**Mehr Infos:** [www.ischgl.com](http://www.ischgl.com), [office@silvretta.at](mailto:office@silvretta.at), T +43 5444 606



## **Night Show Ischgl**

*Experience a spectacular night show on the Prennerhang with the Ischgl Ski School. In addition to exciting formation rides by the demo teams, there will be other daring activities to thrill you.*

**When:** Tuesday, 26.12. | 13.02. | 20.02. | 26.03. | 02.04. & Friday, 05.01.

**Where:** Prennerhang, valley station Pardatschgratbahn

## **Tobogganing evening**

*Night-time tobogganing fun is guaranteed in Ischgl on the toboggan run from Idalp to Ischgl. With no less than 7 toboggan kilometres and 950 metres of altitude difference, the night toboggan run is one of the longest runs in the Alps. The ascent is made with the Silvrettabahn A1. The toboggan run is closed during the day.*

**When:** Monday and Thursday (mid December to early April).

*Ascent from 7:00 - 8:30 pm*

**Where:** Silvrettabahn A1

**Cost:** one ascent: adults 18.50 Euro, children 11.50 Euro |

*Toboggan rental adults 12 Euro, children 5 Euro*

**Requirements:** Wear suitable footwear, no ascent with ski boots possible.

**More information:** [www.ischgl.com](http://www.ischgl.com), [office@silvretta.at](mailto:office@silvretta.at), T +43 5444 606



## Freeriden

Lust auf Freeriden vom Feinsten? Dann ab ins Paznaun, besser gesagt in die Skigebiete von Galtür, Ischgl, Kappl und See! Hier finden Anfänger und Profis eine Vielfalt an Hängen, die seinesgleichen sucht. Die Skigebiete halten für jedes Leistungsniveau die richtige Herausforderung bereit. Enge Rinnen, weite Tiefschneehänge mit mäßiger Neigung oder bis zu 50 Grad steile, von Cliffs unterbrochene Abfahrten – bei uns gibt's Offpiste Spaß für Jedermann. Sogar Tage nach Neuschneefällen werden Tiefschneehungrige auf der Suche nach unverspurten Runs fündig. Die besten Skiführer und Guides der Region sorgen dafür, dass das Surfen im frischen Pulverschnee zum gefahrlosen und unvergesslichen Erlebnis wird. Freeride Kurse und Guides für Anfänger und Profis können auf Anfrage bei allen Skischulen des Paznaun gebucht werden.

## Freeride Workshops & Kurse

Freeride 1 Tages-Einsteigerkurs

Freeride Gruppenkurs für Einsteiger – 3 Tage

Freeride Gruppenkurs für Fortgeschrittene – 3 Tage

**Skischulen und -guides:** siehe Seite 28



## **Freeriding**

*Fancy freeriding at its best? Then off to Paznaun, or rather to the ski areas of Galtür, Ischgl, Kappl and See! Here beginners and pros will find a variety of slopes that is second to none. The ski areas have the right challenge for every level of ability. Narrow gullies, wide deep snow slopes with a moderate incline or up to 50-degree steep descents interrupted by cliffs – with us there's off-piste fun for everyone. Even days after fresh snowfall, deep snow lovers in search of untracked runs will find what they are looking for. The best ski guides in the region ensure that surfing in fresh powder snow becomes a safe and unforgettable experience. Freeride courses and guides for beginners and pros can be booked on request at all Paznaun ski schools.*

## **Freeride Workshops & Courses**

*Freeride 1 day beginner course*

*Freeride group course for beginners - 3 days*

*Freeride group course for advanced skiers - 3 days*

*Ski schools and guides: see page 29*



## Skitouren

Es ist die vielleicht ursprünglichste Form des Skifahrens: Zu Fuß, mit Ski und Fellen den Berg bezwingen. Hinunter gibt's dann den absoluten Genuss, wenn die eigene Spur in den Tiefschnee gezaubert wird. Skitouren sind ein absolutes Muss für Bergfreunde und Menschen, die jenseits ausgetretener Pfade und belebter Pisten den alpinen Winter hautnah spüren möchten. Wer die fantastische hochalpine Landschaft erleben möchte, für den stehen bei langen Ausflügen abseits der Pisten komfortable Hütten zum Übernachten zur Verfügung. So wird aus einer Tages-Skitour in Galtür und Ischgl ein einmaliges Erlebnis, das sich problemlos verlängern lässt. Zur Auswahl stehen dabei endlose Möglichkeiten, sich und seinen Körper zu fordern, ans Limit zu gehen und dabei immer im Einklang mit der Natur zu bleiben. Wer den Sport beherrscht, dabei trotzdem auf Nummer sichergehen will, die Aufstiegstechnik auf Fellen lernen oder nur mal schnuppern will, vertraut am besten auf erfahrene Bergführer.

**Skischulen und -guides:** siehe Seite 28



## **Ski touring**

*This is perhaps the most original form of skiing: conquering the mountain on foot, with skis and skins. On the way down, you can enjoy the absolute pleasure of carving your own track in the deep snow. Ski touring is an absolute must for mountain lovers and people who want to feel the alpine winter up close beyond the well-trodden paths and busy pistes. For those who want to experience the fantastic high alpine landscape, comfortable mountain lodges are available for overnight stays on long excursions off the slopes. This turns a one-day ski tour in Paznaun into a unique experience that can easily be extended. There are endless possibilities to challenge yourself and your body, to go to the limit and always remain in harmony with nature. Those who have mastered the sport but still want to play it safe, learn the ascent technique on skins or just want to have a sniff are best advised to trust experienced mountain guides.*

*Ski schools and guides: see page 29*



## Skitouren Schnupperkurs Klassik

**Wann:** jeden Donnerstag, 09:00 Uhr

**Wo:** Bergbüro Skischule Ischgl (Idalp)

**Kosten:** 110 Euro p.P. (inkl. LVS Geräte excl. Ausrüstung & Bergbahn)

**Voraussetzungen:** mind. 3 Personen, sicheres Fahrverhalten auf allen Pisten und in allen Schneearten, Parallel- und Kurzschwung, gute Kondition

**Dauer:** ca. 3,5 - 4 Stunden, Aufstieg ca. 1,5 Stunden

**Teilnehmerzahl:** mindestens 3 Personen

**Mehr Infos & Anmeldung:**

[www.skischule-ischgl.at](http://www.skischule-ischgl.at), [info@skischule-ischgl.at](mailto:info@skischule-ischgl.at), T+43 5444 5257

## Analyse für skifahrerisches Können

**check your level – Tipps vom Profi**

**Wann:** jeden Montag von 9:30 - 11:00 Uhr

**Wo:** Bergbüro Skischule Ischgl (Idalp)

**Kosten:** 25 Euro p.P.

**Mehr Infos & Anmeldung:**

[www.skischule-ischgl.at](http://www.skischule-ischgl.at), [info@skischule-ischgl.at](mailto:info@skischule-ischgl.at), T+43 5444 5257





## ***Ski Touring Trial Course Classic***

***When:*** every Thursday, 09:00 am

***Where:*** Ischgl ski school mountain office (Idalp)

***Costs:*** 110 Euro p.p. (incl. avalanche transceiver excl. equipment & cable car)

***Requirements:*** min. 3 persons, safe skiing on all pistes and in all types of snow, parallel and short turns, good physical condition

***Duration:*** approx. 3.5 – 4 hours, ascent approx. 1.5 hours

***Number of participants:*** minimum 3 persons

***More info & registration:***

[www.skischule-ischgl.at](http://www.skischule-ischgl.at), [info@skischule-ischgl.at](mailto:info@skischule-ischgl.at), T+43 5444 5257

## ***Analysis for skiing ability***

***check your level – tips from the pros***

***When:*** every Monday from 9:30 – 11:00 am

***Where:*** Ischgl Ski School mountain office (Idalp)

***Costs:*** 25 Euro p.p.

***More info & registration:***

[www.skischule-ischgl.at](http://www.skischule-ischgl.at), [info@skischule-ischgl.at](mailto:info@skischule-ischgl.at), T+43 5444 5257



## Winterwandern & Schneeschuhwandern

Für die ruhigen und entschleunigenden Momente im Paznaun bietet sich besonders eine Winterwanderung an. Ideal, um sich Pausen vom Alltag zu gönnen, um Gedanken fliegen zu lassen und um zu entspannen. Animierend sind dabei das langsame Gehtempo und die beschauliche Natur, herrlich eingehüllt in die weiße Pracht. Über 60 km zählt das Netz an Winterwanderwegen, das sich von 1.060 Meter Höhe bis hinauf auf 2.036 Meter Höhe erstreckt. Ebenso kann das schweizerische Samnaun zu Fuß entdeckt werden oder man genießt die Natur und Ruhe, fernab von Stress und Lärm, in einem Seitental des Paznaun. Wer lieber nicht gespurte Wege bevorzugt, kann die weißen, prachtvoll verschneiten Landschaften auch mit Schneeschuhen erkunden. Schneeschuhwandern ist ideal, um neue Kraft zu tanken und sich von der unberührten Natur einhüllen zu lassen. Der Sport ist einfach zu erlernen und somit haben auch Nichtskifahrer die Möglichkeit, die malerische Winterlandschaft zu erleben. Tipp: viele geführte Schneeschuhwanderungen werden von Guides und Skischulen angeboten!

**Skischulen und -guides:** siehe Seite 28



## **Winter hiking & snowshoeing**

*For those quiet and decelerating moments in Paznaun, a winter hike is the perfect choice. Ideal for taking a break from everyday life, letting your thoughts fly and relaxing. The slow walking pace and the tranquil nature, wonderfully wrapped in the white splendour, are stimulating. There is a network of over 60 km of winter hiking trails, stretching from an altitude of 1,060 metres up to 2,036 metres. Swiss Samnaun can also be discovered on foot or you can enjoy nature and tranquillity, far away from stress and noise, in a side valley of Paznaun. Those who prefer untracked trails can also explore the white, splendidly snow-covered landscapes on snowshoes. Snowshoeing is ideal for recharging your batteries and letting yourself be enveloped by untouched nature. The sport is easy to learn and so even non-skiers have the opportunity to experience the picturesque winter landscape. Tip: many guided snowshoe hikes are offered by guides and ski schools!*

**Ski schools and guides:** see page 29



## Schneeschuhwandern: Geführte Tagestour

Bei einer geführten Tour lernt man nicht nur die schönsten Plätze kennen, sondern auch noch die richtige Technik, um die Wanderung umso mehr zu genießen. **Bitte Skistöcke mitbringen.**

**Wann:** jeden Freitag, 10:00 Uhr

**Wo:** Skischulbüro Silvrettaplatz (Silvrettabahn A1)

**Kosten:** 59 Euro p.P. (inkl. Schneeschuhe, exkl. Bergbahn)

**Mehr Infos & Anmeldung:**

[www.skischule-ischgl.at](http://www.skischule-ischgl.at), [info@skischule-ischgl.at](mailto:info@skischule-ischgl.at), T+43 5444 5257

## Schneeschuhwanderung am Abend

Die Mondscheinwanderung zur Bodenalpe ist ein Pflichttermin für nachaktive Naturliebhaber. Nach ca. 2-3 Stunden Gehzeit erreicht man das Ziel und die köstliche Belohnung – das Fleischfondue. Zum Abschluss bringt die Pistenraupe alle Teilnehmer zum Ausgangspunkt zurück.

**Mitzubringen:** Stöcke, winterfeste Schuhe und Kleidung, Bargeld

**Wann:** jeden Mittwoch um 16:30 Uhr, Dauer ca. 4 Stunden

**Wo:** Skischulbüro Silvrettaplatz (Silvrettabahn A1)

**Kosten:** siehe Website: [www.skischule-ischgl.at](http://www.skischule-ischgl.at)

**Teilnehmerzahl:** mind. 5 Personen

**Mehr Infos & Anmeldung:**

[www.skischule-ischgl.at](http://www.skischule-ischgl.at), [info@skischule-ischgl.at](mailto:info@skischule-ischgl.at), T+43 5444 5257



## **Snowshoeing: guided day tour**

*On a guided tour you will not only get to know the most beautiful places, but also learn the right technique to enjoy the hike all the more. Please bring ski poles.*

**When:** every Friday, 10:00 am

**Where:** Silvrettaplatz ski school office (Silvrettabahn A1)

**Cost:** 59 Euro p.p. (incl. snowshoes, excl. cable car)

**More info & registration:**

[www.skischule-ischgl.at](http://www.skischule-ischgl.at), [info@skischule-ischgl.at](mailto:info@skischule-ischgl.at), T+43 5444 5257

## **Evening snowshoe hike**

*The moonlight hike to the Bodenalpe is a must for nocturnal nature lovers. After about 2-3 hours of walking you reach your destination and the delicious reward - the meat fondue. Finally, the snowcat brings all participants back to the starting point.*

**What to bring:** Poles, winter-proof shoes and clothing, cash.

**When:** every Wednesday at 4:30 pm, duration approx. 4 hours

**Where:** Ski school office Silvrettaplatz (Silvrettabahn A1)

**Cost:** see website: [www.skischule-ischgl.at](http://www.skischule-ischgl.at)

**Number of participants:** min. 5 persons

**More info & registration:**

[www.skischule-ischgl.at](http://www.skischule-ischgl.at), [info@skischule-ischgl.at](mailto:info@skischule-ischgl.at), T+43 5444 5257



## Langlaufen

Ein einmaliges Angebot mit ausgezeichnetem Service und bester Qualität findet jeder bei einem Langlaufurlaub in der Langlaufregion Ischgl & Galtür. Beim Gesamtloipennetz von 77 km erstrecken sich alle Varianten für Langläufer durch die winterliche Landschaft des Paznaun bis auf die Bielerhöhe und dem Silvretta Stausee auf 2.037 Meter Höhe. Neben der klassischen Spur steht auch ein breiter Platz zum Skaten bereit. Und das Beste daran – die Benutzung des Loipennetzes im Paznaun ist kostenlos. Zu dem optimalen Angebot gehört ebenfalls die serviceorientierte Infrastruktur beim Einstieg in die Hauptloipe, orientierungserleichternde Beschilderungen, sowie Langlaufkurse für Anfänger, Fortgeschrittene und sportlich Ambitionierte. Die Angebote der qualitätsgeprüften Langlaufunterkünfte liefern die optimale Grundlage für einen Urlaub auf und abseits der Loipe. Für das neueste Equipment zum Kaufen und Verleihen, inklusive ausgezeichneter Beratung, stehen die Sportgeschäfte der Region zur Verfügung.

## Langlauf Schnupperkurs Klassik

**Wann:** jeden Montag, 13:50 Uhr, Dauer 1,5 Stunden

**Wo:** Skischulbüro Silvrettaplatz (Silvrettabahn A1)

**Kosten:** 49 Euro p.P. (exkl. Ausrüstung)

**Teilnehmerzahl:** mind. 3 Personen

**Mehr Infos & Anmeldung:**

[www.skischule-ischgl.at](http://www.skischule-ischgl.at), [info@skischule-ischgl.at](mailto:info@skischule-ischgl.at), T+43 5444 5257



## **Cross-country skiing**

*Discover a unique offer with excellent service and best quality during a cross-country skiing holiday in the Cross-Country Skiing Region Ischgl & Galtür. In the total trail network of 77 km, all variants for cross-country skiers extend through the wintry landscape of Paznaun up to the Bielerhöhe and the Silvretta Reservoir at 2,037 metres above sea level. In addition to the classic track, there is of course also a wide area for skating. And the best thing about it – the use of the cross-country ski trail network in Paznaun is free of charge. The optimal offer also includes the service-oriented infrastructure at the entrance to the main trail, signposting to make orientation easier, as well as cross-country skiing courses for beginners, advanced skiers and the athletically ambitious. The range of quality-tested cross-country skiing accommodation provides the ideal basis for a holiday on and off the trail. For the latest equipment to buy and rent, including excellent advice, the region's sports shops are at your disposal.*

### **Cross-country skiing trial course classic**

**When:** every Monday, 1:50 pm, duration 1.5 hours

**Where:** Ski school office Silvrettaplatz (Silvrettabahn A1)

**Cost:** 49 Euro p.p. (excl. equipment)

**Number of participants:** min. 3 persons

**More info & registration:**

[www.skischule-ischgl.at](http://www.skischule-ischgl.at), [info@skischule-ischgl.at](mailto:info@skischule-ischgl.at), T+43 5444 5257



## Eislaufen

Sind die Eislaufschuhe erst einmal an den Füßen, werden Erinnerungen an die eigenen Kindertage wach, wächst ein anfängliches Schmunzeln zu einem freudigen Lächeln: Eislaufen vermittelt Leichtigkeit und hat einfach diesen unbeschwerten, kindlichen Aspekt von Freiheit. Und der elegante Sport ist eine tolle Alternative zum Skifahren und Snowboarden. Im Paznaun warten gleich zwei Eislaufplätze auf die Wintersportler. Nämlich in Ischgl und See. Wer nicht nur klassisch seine Runden auf dem Eis drehen will, der kann den Wintertag auch beim Eishockey oder Eisstockschießen genießen. Eislaufschuhe sowie Eisstöcke können vor Ort geliehen werden – damit gibt es also keine Ausrede, dem Eis fernzubleiben!

**Wo:** Silvretta Therme Ischgl

**Mehr Info:** [www.silvrettatherme.at](http://www.silvrettatherme.at)





## ***Ice skating***

*Once the ice skates are on your feet, memories of your own childhood days come to life, and an initial grin grows into a joyful smile: ice skating conveys lightness and simply has that carefree, childlike aspect of freedom. And the elegant sport is a great alternative to skiing and snowboarding. In Paznaun, two ice skating rinks await winter sports enthusiasts. Namely in Ischgl and See. If you don't just want to do your classic laps on the ice, you can also enjoy a winter's day playing ice hockey or curling. Ice skates as well as curling sticks can be rented on site – so there's no excuse to stay off the ice.*

***Where:*** Silvretta Therme Ischgl

***More info:*** [www.silvrettatherme.at](http://www.silvrettatherme.at)



## Weitere Winteraktivitäten

**Pferdeschlittenfahrten** – Romantisch eingekuschelt in wellig warme Decken führt die Kutschenfahrt durch die Umgebung von Ischgl.  
[www.apartforum-ischgl.at](http://www.apartforum-ischgl.at), [info@kutschenfahrten-ischgl.at](mailto:info@kutschenfahrten-ischgl.at),  
T +43 664 2216323

**Paragleiten** – Aus der Vogelperspektive ist das verschneite Paznaun mit der hochalpinen Bergkulisse noch spektakulärer.  
[www.ischgl-paragleiten.com](http://www.ischgl-paragleiten.com), [info@ischgl-paragleiten.com](mailto:info@ischgl-paragleiten.com),  
T +43 676 9174054

**MoonBikes** – Nachhaltig im Schnee cruisen: die 100% elektrisch betriebenen MoonBikes machen es in Galtür möglich – siehe Galtür.

**Snoocen** – Für außergewöhnliche Abenteuer und lustige Abwechslung sorgen die neuartigen Sitzskis in Kappl – siehe Kappl.

**Lamawanderung** – Die tierischen Gefährten begleiten die Teilnehmer auf den Winterwanderwegen – siehe Kappl.

### Museen:

Alpinarium Galtür: siehe Galtür

Mathias Schmid Museum Ischgl: Stöckwaldweg 33, T +43 664 3579174

Paznauner Bauernmuseum Mathon: St. Sebastianweg 4, T +43 5444 20062

Seilbahnmuseum Ischgl: Dorfstraße 61, T +43 5444 606



## **Further winter activities**

**Horse-drawn sleigh rides** – Romantically snuggled up in cosy warm blankets, the carriage ride takes you through the surroundings of Ischgl.  
[www.apartforum-ischgl.at](http://www.apartforum-ischgl.at), [info@kutschenfahrten-ischgl.at](mailto:info@kutschenfahrten-ischgl.at), T +43 664 2216323

**Paragliding** – From a bird's eye view, the snow-covered Paznaun with its high alpine mountain backdrop is even more spectacular.  
[www.ischgl-paragleiten.com](http://www.ischgl-paragleiten.com), [info@ischgl-paragleiten.com](mailto:info@ischgl-paragleiten.com), T +43 676 9174054

**MoonBikes** – Sustainable cruising in the snow: the 100% electrically powered MoonBikes make it possible – see Galtür.

**Snoocen** – The innovative sit-on skis provide extraordinary adventures and fun – see Kappl.

**Llama hike** – The animal fellows accompany the participants on the winter hiking trails – see Kappl.

### **Museums:**

Alpinarium Galtür: see Galtür

Mathias Schmid Museum Ischgl: Stöckwaldweg 33, T +43 664 3579174

Paznaun Farmers' Museum Mathon: St. Sebastianweg 4, T +43 5444 20062

Cable car museum Ischgl: Dorfstraße 61, T +43 5444 606



## Skischulen, Skiguides & Bergführer

Man lernt nie aus – deswegen kümmern sich die Skischulen und Skiguides in Ischgl um den perfekten Schwung. Auch abseits der Pisten bieten die Skischulen und -guides Kurse und geführte Touren für Freerider, Tourengesher, Langläufer und Schneeschuhwanderer an.

### Skischule Ischgl Schneesport Akademie

[www.skischule-ischgl.at](http://www.skischule-ischgl.at), [info@skischule-ischgl.at](mailto:info@skischule-ischgl.at), T +43 5444 5257

### Tiroler Alpin-Skischule, Gerald Kurz

[www.alpinskihule-ischgl.at](http://www.alpinskihule-ischgl.at), [hotel@litzner.at](mailto:hotel@litzner.at), T +43 5444 5956

### Ischgl-Freeride, Kleinhans Otmar

[www.ischgl-freeride.com](http://www.ischgl-freeride.com), [info@ischgl-freeride.com](mailto:info@ischgl-freeride.com), T +43 664 4645600

### Silvretta Guides, Tiroler Skischule Ischgl

[www.silvrettaguides.at](http://www.silvrettaguides.at), [office@silvretta-guides.at](mailto:office@silvretta-guides.at), T +43 660 5559999

### Bergführerverein Ischgl

[info@ischgl-guides.com](mailto:info@ischgl-guides.com), T +43 664 5763375

### Ischgl Alpin, Berg- und Skiführer, Martin Vogt

[www.ischgl-alpin.com](http://www.ischgl-alpin.com), [info@ischgl-alpin.com](mailto:info@ischgl-alpin.com), T +43 664 1309031

## Kinderbetreuung

In den Gäste- und Skikindergärten können Kinder nicht nur im Schnee toben, sondern auch spielerisch die ersten Schwünge lernen. Nähere Informationen können auf der Website der zuständigen Skischule gefunden werden: [www.skischule-ischgl.at](http://www.skischule-ischgl.at). **Hinweis:** Es werden keine Wickelkinder betreut.



## **Ski schools, ski guides & mountain guides**

*You never stop learning – that's why the ski schools and ski guides in Ischgl take care of your perfect swing. The ski schools and guides also offer off-piste courses and guided tours for freeriders, ski tourers, cross-country skiers and snowshoe hikers.*

### **Skischule Ischgl Schneesport Akademie**

*[www.skischule-ischgl.at](http://www.skischule-ischgl.at), [info@skischule-ischgl.at](mailto:info@skischule-ischgl.at), T +43 5444 5257*

### **Tiroler Alpin-Skischule, Gerald Kurz**

*[www.alpinskischule-ischgl.at](http://www.alpinskischule-ischgl.at), [hotel@litzner.at](mailto:hotel@litzner.at), T +43 5444 5956*

### **Ischgl-Freeride, Kleinhans Otmar**

*[www.ischgl-freeride.com](http://www.ischgl-freeride.com), [info@ischgl-freeride.com](mailto:info@ischgl-freeride.com), T +43 664 4645600*

### **Silvretta Guides, Tiroler Skischule Ischgl**

*[www.silvrettaguides.at](http://www.silvrettaguides.at), [office@silvretta-guides.at](mailto:office@silvretta-guides.at), T +43 660 5559999*

### **Bergführerverein Ischgl**

*[info@ischgl-guides.com](mailto:info@ischgl-guides.com), T +43 664 5763375*

### **Ischgl Alpin, Berg- und Skiführer, Martin Vogt**

*[www.ischgl-alpin.com](http://www.ischgl-alpin.com), [info@ischgl-alpin.com](mailto:info@ischgl-alpin.com), T +43 664 1309031*

## **Guest kindergarten**

*In the guest and ski kindergartens, children can not only romp in the snow, but also learn their first turns in a playful way. More information can be found on the website of the responsible ski school: [www.skischule-ischgl.at](http://www.skischule-ischgl.at). **Please note:** There is no childcare for babies who need to be changed.*



## Silvretta Therme Ischgl

### Alpines Wellness-Paradies!

Die neue Silvretta Therme Ischgl vereint minimalistische Eleganz mit erstklassiger Erholung in den Alpen. Hier erwartet Wellness-Liebhaber ein beeindruckendes Angebot: Panorama-Pools, ein High-End-Fitnesscenter und eine der modernsten Saunalandschaften Österreichs. Das Besondere: Die Aufgussmittel werden nachhaltig vor Ort hergestellt und heimische Bergminerale werden in Ritualen und Peelings verwendet. In der Badewelt stehen ein 25-Meter-Sportbecken, ein großzügiges Erlebnisbecken und ein Outdoor-Pool mit Poolbar zur Verfügung. Das Herzstück bildet der moderne Saunabereich, der von der umgebenden Natur inspiriert ist und verschiedene Saunas sowie Dampfbäder bietet. Ergänzt wird das durch ein Nackt-Außenbecken mit Massageliegen, Kneippanlage, Schneegrotte und eleganter Saunaterasse. Die Saunameister verwenden Bergminerale für einige ihrer Rituale, die in den umliegenden Bergen zu finden sind. Im Webshop können Sie Ticket-Optionen wählen, um Badewelt und Saunalandschaft separat oder kombiniert zu erleben. Frühzeitiges Buchen sichert günstigere Tickets. An der Kasse sind ausschließlich 4-h-Tickets für die (Badewelt), Sauna und Kombi (Therme & Sauna) erhältlich, sowie ein 90-Minuten-Ticket für die Badewelt.

**Öffnungszeiten:** 10:00 – 23:00 Uhr

**Weitere Informationen & Webshop:** [www.silvrettatherme.at](http://www.silvrettatherme.at)



## **Silvretta Therme Ischgl**

### **Alpine Wellness Paradise!**

*The new Silvretta Therme Ischgl seamlessly combines minimalist elegance with top-tier relaxation in the heart of the Alps. Here, wellness enthusiasts can indulge in an impressive array of offerings: panoramic pools, a high-end fitness center, and one of Austria's most modern sauna landscapes. What sets it apart is the sustainable on-site production of infusion ingredients, incorporating local mountain minerals into rituals and peelings. Within the bathing area, you'll find a 25-meter sports pool, a spacious adventure pool, and an outdoor pool with a pool bar. The centerpiece is the contemporary sauna area, inspired by the surrounding nature and featuring various saunas and steam baths. Completing the experience is a nude outdoor pool with massage lounges, a Kneipp facility, a snow grotto, and an elegant sauna terrace. Sauna masters incorporate mountain minerals into some of their rituals, sourced from the nearby mountains. In the webshop, you can select ticket options to experience the bathing area and sauna landscape separately or in combination. Booking early secures discounted tickets. At the counter, only 4-hour tickets for the pool area, sauna, and the combo (pool area & sauna) are available, along with a 90-minute ticket for the Pool Area.*

**Opening hours:** 10:00 am – 11:00 pm

**More information & webshop:** [www.silvrettatherme.at](http://www.silvrettatherme.at)



## Kulinarischer Hochgenuss

Köstliches Essen und erfrischende Getränke inmitten malerischer Landschaft: Im Paznaun kommen Genussmenschen voll auf ihre Kosten. Ob traditionell, modern oder kreativ: Das kulinarische Angebot der Hütten und Restaurants ist vielfältig und erfreut jeden Gaumen.

Vor allem Ischgl hat sich als eine der Gourmethochburgen in Tirol etabliert und unterstreicht damit seine kulinarische Kernkompetenz. Dass in Ischgl konstant auf Top-Niveau gekocht wird, zeigen die spitzemäßigen Ergebnisse in den renommierten Restaurantguides.

Aber auch abseits der Gourmetszene können in den Restaurants und Gasthäusern in Galtür, Ischgl, Kappl und See kulinarische Leckerbissen genossen werden. In den Skigebieten sorgen die modernen Bergrestaurants und traditionellen Hütten dafür, dass jeder für seinen Geschmack das Beste findet, um danach mit neuer Energie auf den Pisten durchstarten zu können.





## **Culinary delights**

*Delicious food and refreshing drinks amidst picturesque scenery: in Paznaun, epicureans get their money's worth. Whether traditional, modern or creative: the culinary offer of the mountain lodges and restaurants is varied and pleases every palate.*

*Ischgl in particular has established itself as one of the gourmet strongholds in Tyrol and thus underlines its culinary core competence. The top results in the renowned restaurant guides show that cooking in Ischgl is constantly at the top level.*

*But even away from the gourmet scene, culinary delights can be enjoyed in the restaurants and inns in Galtür, Ischgl, Kappl and See. In the ski areas, the modern mountain restaurants and traditional lodges ensure that everyone finds the best for their taste, so that they can hit the slopes with renewed energy afterwards.*



## Top of the Mountain – Internationale Stars in Ischgl

Seit mehr als 25 Jahren finden in Ischgl die mit internationalen Stars besetzten Top of the Mountain Konzerte statt. Seit dem legendären ersten Top of the Mountain Closing Concert mit Elton John auf der Idalp entwickelten sich die Events zu einer wahren Tradition. Das Opening Concert im November und das Closing Concert im Mai umrunden die Wintersaison in Ischgl mit fulminanten Stars, Musik, Bühnenshows und Partys. Unterstützt werden sie von den Frühlingsboten, dem Spring Concert und Easter Concert, welche die Ischgl Stage auf der Idalp auf ein neues Level heben. Also nichts wie los und ab zu den spektakulärsten Events des Winters!

## Spring Blanc

Im Frühjahr in die Berge fahren um den Winter ausklingen zu lassen? Die Tage werden länger, die Temperaturen milder, die Sonne intensiver und vor allem, es verkürzt die Wartezeit bis zum nächsten Winter. Dank der Höhenlage bietet die Silvretta Arena eine Schneegarantie bis Anfang Mai. Dabei steht nicht nur der Firnschnee am Programm, sondern auch frischer Pulverschnee kann im April für Schneevergnügen sorgen. Chillen im Liegestuhl beim sun.downer, die noch winterliche Kulisse genießen oder sich beim dine.around kulinarisch verwöhnen lassen – der Spring Blanc bietet ein abwechslungsreiches Programm für jeden Geschmack. Genieße die sonnigste Zeit dieser Skisaison mit den Top of the Mountain Spring-, Easter- und Closing Concerts auf der Idalp, dem Frühlingsschneefest auf der Alp Trida und weiteren Highlights.

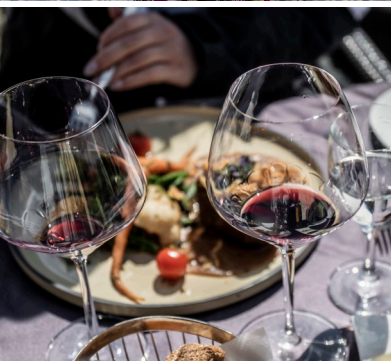


## **Top of the Mountain - International Stars in Ischgl**

*For more than 25 years, the Top of the Mountain Concerts have been taking place in Ischgl with international stars. Since the legendary first Top of the Mountain Closing Concert with Elton John on the Idalp, the events have developed into a true tradition. The Opening Concert in November and the Closing Concert in May round off the winter season in Ischgl with brilliant stars, music, stage shows and parties. They are supported by the spring heralds, the Spring Concert and Easter Concert, which take the Ischgl Stage on the Idalp to a new level. So get going and head off to the most spectacular events of the winter!*

## **Spring Blanc**

*Heading for the mountains in spring to let the winter fade away? The days get longer, the temperatures milder, the sun more intense and above all, it shortens the waiting time until the next winter. Thanks to its altitude, the Silvretta Arena offers a snow guarantee until the beginning of May. Not only firm snow is on the agenda, but also fresh powder snow can provide snow fun in April. Chill out in a deckchair at the sun.downer, enjoy the still wintry backdrop or indulge in culinary delights at the dine.around - the Spring Blanc offers a varied programme for every taste. Enjoy the sunniest time of this ski season with the Top of the Mountain Spring, Easter and Closing Concerts on the Idalp, the Spring Snow Festival on the Alp Trida and other highlights.*



**Tirol**

**TOURISMUSVERBAND PAZNAUN – ISCHGL**  
Dorfstraße 43 | 6561 Ischgl | Austria  
T +43 50990 | [info@paznaun-ischgl.com](mailto:info@paznaun-ischgl.com)  
[ischgl.com](http://ischgl.com)



Fotos: ©TVB Paznaun – Ischgl  
Layout | Design & Innentext: ©TVB Paznaun – Ischgl | Print: Samson Druck GmbH

Zum Winterguide Galtür | Kappl | See  
To the Winter Guide Galtür | Kappl | See



**HIER**  
**SCHLIESSEN & WENDEN**  
**CLOSE & TURN**  
**HERE**

